

NUEVO FUNGICIDA

Pladius Xpert®

TRANSFORMÁ PROTECCIÓN EN RENDIMIENTO.

CONOCÉ LA NUEVA FORMULACIÓN PARA SOJA,

ÚNICA CON TECNOLOGÍA INDIFLIN®

 SUMITOMO CHEMICAL

 **INDIFLIN® (IMPIRFLUXAM) 6% + PICOXYSTROBIN 12% + DIFENOCONAZOLE 12% SC**



Novedoso fungicida que combina **una nueva carboxamida INDIFLIN® Impirfluxam, en una triple mezcla.**



Posee actividad **sistémica y translaminar** con alta **persistencia** de control.



Amplio espectro de control de **EFC y royas.**




Protege el área foliar en el periodo crítico, otorgando un **plus de rendimiento.**




Excelente herramienta para el **manejo anti-resistencias.**


CARACTERÍSTICAS TÉCNICAS

 **Concentración:** INDIFLIN® (Impirfluxam) 6% + Difenconazole 12% + Picoxistrobin 12%

 **Formulación:** Suspensión concentrada (SC).

 **Uso:** Fungicida sistémico de aplicación foliar.

 **Target:** Enfermedades de fin de ciclo y Roya Asiática.

 **Modo de acción:** **INDIFLIN® Impirfluxam** es un fungicida de amplio espectro perteneciente al grupo químico de las carboxamidas, Grupo 7 – Inhibidores de la SDHI. **Difenoconazole**, es un triazol con efecto curativo, perteneciente al Grupo 3 – Inhibidores de biosíntesis de esteroides de membrana (DMI). **Picoxistrobin**, es una estrobilurina, perteneciente al Grupo 11- Inhibidores de la QoI (FRAC), promueve la inhibición del flujo de electrones de la respiración mitocondrial.

 **Cultivo:** Soja.

 **Dosis recomendada:** 0,5 l/ha

 **Presentación:** 4x5 Lts.

 **Banda Toxicológica:** Azul (Categoría III).

BENEFICIOS DE PLADIUS XPERT®

➤ Posee **actividad sistémica y translaminar.**

➤ Gran **persistencia y amplio espectro de control.**

➤ Control **preventivo y curativo.**

➤ **Retraso de resistencias:** combinación de un nuevo ingrediente activo.

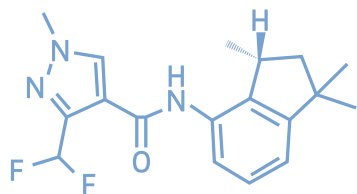
➤ Combina **3 modos de acción** distintos.

➤ **Performance superior.**

➤ **Amplio respaldo** en redes de ensayos.

➤ **Sin fitotoxicidad.**

CARACTERÍSTICAS DE LA NUEVA CARBOXAMIDA: INDIFLIN^(R) (IMPIRFLUXAM)



Carboxamida con excelente performance para control de roya.

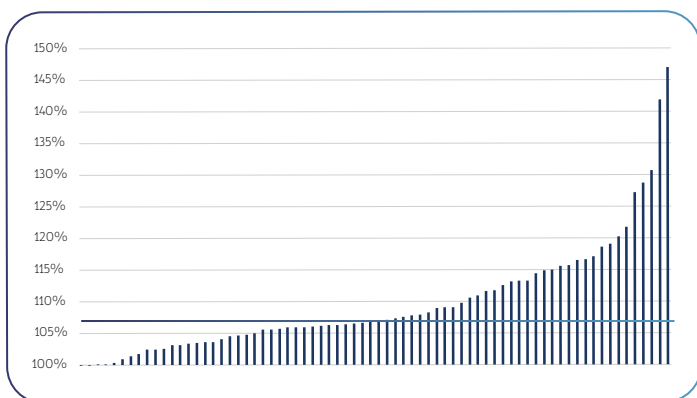
Manejo anti resistencia: Nueva molécula.

Alta persistencia >40 días, preventivo y curativo.

Gran actividad sistémica y translaminar.

Plus de productividad y sinergismo.

RESPUESTA DE INCREMENTO EN RENDIMIENTO PLADIUS XPERT[®] VS TESTIGO



- 70** ensayos.
- 4 años** de investigación.
- 10%** respuesta promedio de incremento en rendimiento.
- + de 370 kg/ha** de respuesta.

*Cada barra representa el incremento de rendimiento de un ensayo con Pladius Xpert[®] vs. testigo sin aplicar. Mayoría de aplicaciones entre R3 y R5.

RESULTADOS ENSAYOS: RENDIMIENTO KG/HA

CONTROL DE EFC

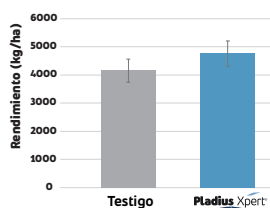


Gráfico 1:

Fuente: R&D Sumitomo Chemical Argentina - Promedio 11 ensayos
UTC Severidad: 79%

CONTROL DE ROYA DE LA SOJA

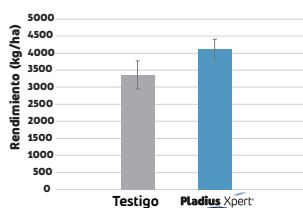


Gráfico 2:

Fuente: R&D Sumitomo Chemical Brasil - Promedio 14 ensayos
UTC Severidad: 79%

CONTROL DE MANCHA MARRÓN (%)

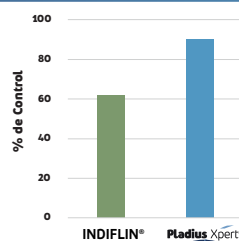


Gráfico 3:

Fuente: R&D Sumitomo Chemical 2017.
Ensayista Alejandro Porfiri.
Metodología AUDPC
UTC Severidad: 44%

CONTROL DE MANCHA OJO DE RANA (%)

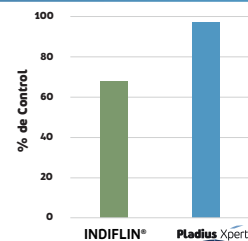


Gráfico 4:

Fuente: R&D Sumitomo Chemical 2017.
Ensayista Alejandro Porfiri.
Metodología AUDPC
UTC Severidad: 18%

Pladius Xpert[®] >



< Testigo

Fuente: Redes de ensayos de 3ros + Investigadores independientes (2020-2023). Fotos gentileza: Roberto de Rossi

PARA MÁS INFORMACIÓN



SUMITOMO CHEMICAL ARGENTINA S.A.

www.sumitomochemical.com.ar

@sumitomochemicalargentina

@sumitomochem_ar

@sumitomochemicalargentina

Sumitomo Chemical Argentina

PELIGRO. SU USO INCORRECTO PUEDE PROVOCAR DAÑOS A LA SALUD Y AL AMBIENTE. LEA ATENTAMENTE LA ETIQUETA.